

1061 Nosič skruží-standard

Pevnostně velice odolná lehká ocelová konstrukce pro přepravu a umístění betonových skruží. Výrobek je vyroben v souladu s Evropskými bezpečnostními předpisy REG-ulations a je vybaven bezpečnostní pojistkou. Neúmyslné sklouznutí (vysmeknutí) břemene z čelistí je zabráněno pomocí pružiny na každé svorce.

Výhody:

- Nastavitelný upínací rozsah spec. šroubem
- Galvanizované řetězy pro těžké provozy podle DIN 5688.8

Ocelová lana dle DIN 4034.2
Řetězy dle DIN 5688.8

Typ Ozn.	Nosnost kg	čelist material	Svěrná šíře	Hloubka	Délka řetězu	Skruž průměr	Hm. kg
1061.1	1500	ozubení	0 - 130	200	1.70 m	max. 2m	31
1061.2	1500	ozubení	0 - 130	200	2.30 m	max. 3m	34
1061.3	1500	guma	0 - 175	200	1.70 m	max. 2m	32
1061.4	3000	ozubení	10 - 180	220	1.80 m	max. 2m	54
1061.5	3000	ozubení	10 - 180	220	2.50 m	max. 3m	58
1061.6	3000	guma	10 - 135	220	1.80 m	max. 2m	56
1061.7	4000	ozubení	50 - 180	220	2.50 m	max. 3m	83
S pevným nastavením svěrné šíře							
1061.8	1500	ozubení	40 - 120	200	1.70 m	max. 2m	36
1061.9	3000	ozubení	50 - 140	220	1.80 m	max. 2m	55
Pro prefabrikované typy skruží DIN 4034.1 + 4034.2							
1061.10	3000	ozubení	90 - 200	360	1.80 m	max. 2m	66
1061.11	3000	ozubení	90 - 200	360	2.50 m	max. 3m	68
Pro prefabrikované typy skruží DIN 4034.2							
1061.12	3000	ozubení	90 - 230	240	1.80 m	max. 2m	54
1061.13	3000	ozubení	90 - 230	240	2.50 m	max. 3m	58
1061.14	3000	ozubení	0 - 250	260	1.80 m	max. 2m	67
1061.15	3000	ozubení	0 - 250	260	2.50 m	max. 3m	70

1062 Nosič skruží-prodlouž.

Pevnostně velice odolná, lehká ocelová konstrukce pro přepravu a umístění betonových skruží.

- Pro tenkostěnné skruže
- Pro kuželové skruže
- Pro pskruže potažené ochranným obalem
- Skruže podle DIN 4034, část 1
- Skruže podle DIN 4034, část 2

Výhody:

- Galvanizované řetězy pro těžké provozy podle DIN 5688.8

Typ Ozn.	Nosnost kg	čelist material	Svěrná šíře	Délka řetězu	Skruž průměr	Hm. kg
1062.1	1500	3 ozubení	40 - 140	1.70 m	max. 2m	38
1062.2	1500	3 ozubení	40 - 140	2.50 m	max. 3m	40
1062.3	1500	3 guma	0 - 100	1.70 m	max. 2m	38
1062.4	3000	3 ozubení	60 - 160	1.70 m	max. 2m	41
1062.5	3000	3 ozubení	60 - 160	2.50 m	max. 3m	43
1062.6	3000	3 guma	0 - 120	1.70 m	max. 2m	41
1062.7	4000	4 ozubení	60 - 160	1.70 m	max. 2m	58
1062.8	5000	3 ozubení	100 - 230	2.50 m	max. 2m	140
1062.9	5000	3 guma	100 - 230	2.90 m	max. 3m	150

Zvedací svěrky dle DIN 4034.1 a DIN 4034.2
Řetězy dle DIN 5688.8

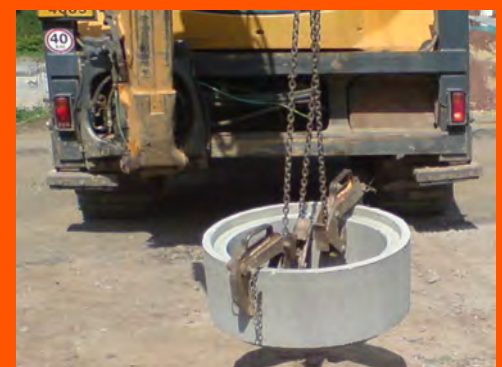
1063 Nosič skruží-šachtový

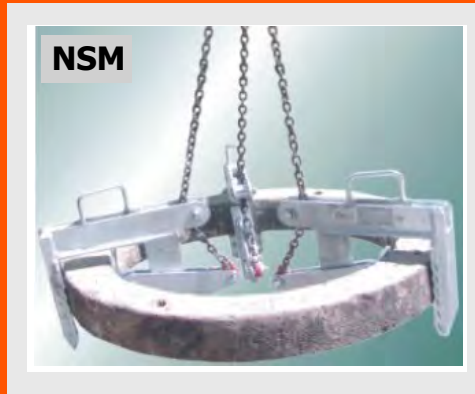
DYj bcbt j YJW cXc bzž Y z cWcj z _cbgrt _Wdfc d YdfU j Ui a tñ bť Vfhbcj W g fi ýť J mícVY _Y j mícVYb' gci Uxi g'g' fcdg a jVVndY bcbtā j d YXd]gnF 9; !i UñhcbgU'Y j nVUj Yb' VVndY bcbtā d c'g ci "BY+ a ngbf' g ci rbi h'f' nga Y bi h'V Ya YbY n' Y'ght' Y nUVz b bc dca cWdfi y]brtbU _UyXf' g cfw (předepjatý pružinn) Gpeciální automatické zvedací zařízení Ardu-ous nUVU i Y'U fa i c'j j nga Y bi h' Navrženo pro všechny standardní šachtové skruže a kužele. Skruže ac-cording podle DIN 4034, část 1, skruže podle DIN 4034, část 2. Pro tenkostěnné šachtové skruže, a skruže chráněné. Kruhové skruže a kužely dle DIN 4034

Výhody: vysokopevnostní, pozinkovaný řetěz podle DIN 5688.8.

Typ Ozn.	Nosnost kg	čelist material	Svěrná šíře	Hloubka	Délka řetězu	Skruž průměr	Hm. kg
1063.1	1500	3 ozubení	25 - 130	250	1.70 m	max. 2m	27
1063.2	1500	3 ozubení	25 - 130	250	2.50 m	max. 3m	30
1063.3	1500	3 guma	25 - 185	250	1.70 m	max. 2m	27
1063.4	3000	3 ozubení	45 - 180	250	1.70 m	max. 2m	42
1063.5	3000	3 ozubení	45 - 180	250	2.50 m	max. 3m	46
1063.6	3000	3 guma	45 - 135	250	1.70 m	max. 2m	44
1063.7	4000	4 ozubení	45 - 180	250	1.70 m	max. 3m	70
1063.8	5000	3 ozubení	100 - 220	250	2.50 m	max. 2m	120
1063.9	5000	3 ozubení	100 - 220	250	2.90 m	max. 3m	140

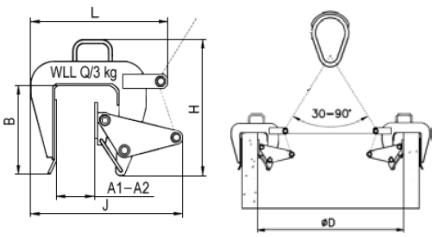
Zvedací svěrky dle DIN 4034.1 a DIN 4034.2
Řetězy dle DIN 5688.8





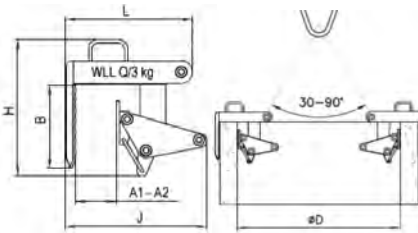
NS Nosič skruží - standard

Nosič skruží NS Q/A je závěsné uchopovací zařízení pro bezpečnou montáž skruží o **hmotnosti Q kg** a **tloušťce stěny A mm** ve výrobnách, ve skladech a při montáži skruží. Nosič skruží je tvořen třemi svěrkami, zavěšenými na trojitěm lanovém nebo řetězovém závěsném prostředku.



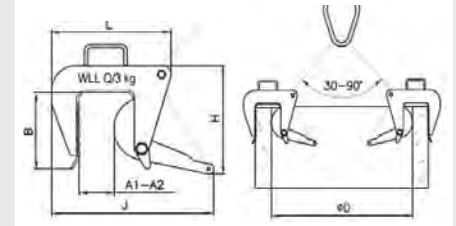
NSM Nosič skruží - montážní

Nosič skruží montážní NSM Q/A je závěsné uchopovací zařízení pro bezpečnou montáž skruží o **hmotnosti Q kg** a **tloušťce stěny A mm** ve stísněných prostorových podmínkách na obvodu skruže. Nosič skruží je tvořen třemi svěrkami, zavěšenými na trojitěm lanovém nebo řetězovém závěsném prostředku.



NSV Nosič skruží - vačkový

Nosič skruží montážní vačkový NSV Q/A je závěsné uchopovací zařízení pro bezpečnou montáž skruží o **hmotnosti Q kg** a **tloušťce stěny A mm** ve výrobnách, ve skladech a při montáži skruží. Vačkový typ umožňuje dosažení většího rozsahu uchopovacích šířek. Nosič skruží je tvořen třemi svěrkami, zavěšenými na trojitěm lanovém nebo řetězovém úvazku.



Typ	Nosnost Q kg	A2 mm	A1 mm	B mm	J mm	L mm	H mm	Hmotnost kg
NS 2000/120 - lano	2000	120	80	245	435	390	380	27
NS-r 2000/120 - řetěz	2000	120	80	254	435	390	380	27

Typ	Nosnost Q kg	A2 mm	A1 mm	B mm	J mm	L mm	H mm	Hmotnost kg
NSM 1000/120 - lano	1000	120	80	227	385	342	380	27
NSM-r 1000/120 - řetěz	1000	120	80	227	385	342	380	27
NSM-r 2500/120 - řetěz	2500	120	80	227	405	393	380	31

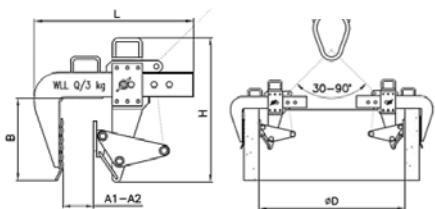
Typ	Nosnost Q kg	A2 mm	A1 mm	B mm	J mm	L mm	H mm	Hmotnost kg
NSV-r 1500/140 - řetěz	1500	140	40	243	510	431	395	36
NSV-r 2500/100-220-řetěz	1500	220	100					41
NSV-r 3000/180 - řetěz	3000	180	50					48





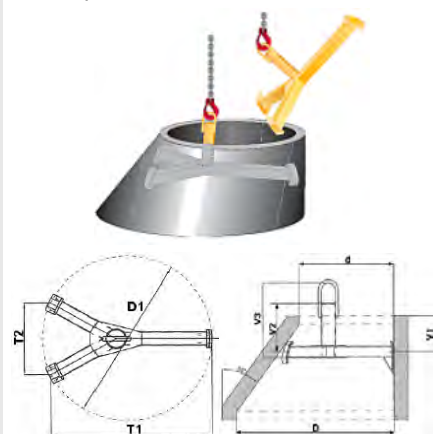
NSS Nosič skruží - stavitelný

Nosič skruží stavitelný NSS Q/A je závěsné uchopovací zařízení pro bezpečnou jeřábovou manipulaci se všemi typy skruží či jiných betonových stavebních prvků o hmotnosti Q při uchopovací šířce A mm ve výrobnách a na stavbách. Nastavitelná šířka záběru umožňuje uchopení i prvků, které nemají po obvodě stejnou tloušťku stěny. Nosič skruží je tvořen třemi svěrkami, zavěšenými na trojitěm lanovém nebo řetězovém závěsném prostředku.



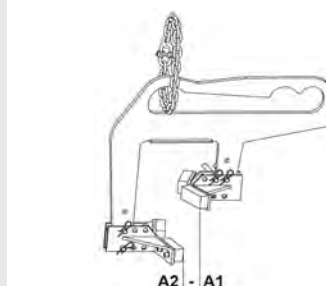
NKSK Nosič kuželových skruží

Nosič kuželových skruží křížový NKSK je závěsné uchopovací zařízení pro bezpečnou jeřábovou manipulaci s beton. kuželovými skružemi.



NST Nosič skruží - torzní

Torzní tuhost a robustní ocelové konstrukce pro přepravu a umístění šachtové skruže a kužele. Určeno pro horizontální přepravu různých typů betonových skruží, podle individuálního polohování ložiskového kroužku. Neúmyslné sklouznutí nákladu zabraňuje gumový povrch lamelové upínací čelisti.



Typ	Nosnost Q kg	A2 mm	A1 mm	B mm	L mm	H mm	Hmotnost G kg
NSS 2000/250 - lano	2000	250	80	275	523	485	56
NSS-r 2000/250 - řetěz	2000	250	80	275	523	485	56
NSS 2500/250 - lano	2500	250	80	275	548	495	58
NSS-r 2500/250 - řetěz	2500	250	80	275	548	495	58

Typ	Nosnost Q kg	d mm	D mm	D1 mm	T1 mm	T2 mm	V1 mm	V2 mm	V3 mm	Hmotnost G kg
NKSK 501/690/320	500	600	1000	727	690	320	208	280	436	16

Typ	Nosnost Q kg	A2 mm	A1 mm	Hmotnost G kg
NST1068.1	1000	170!	40!	46

Na veškerý dodávaný a vyráběný sortiment, provádíme veškerý potřebný servis a opravy, včetně revize ZZ