



Kladky pro konopná lana.



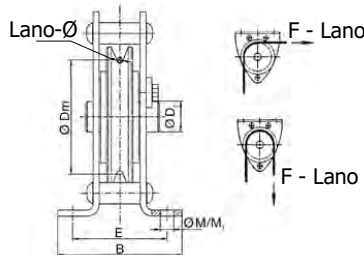
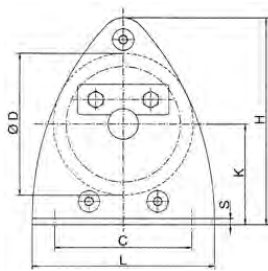
Obecný kladkostroj



Obecné kladkostroje K10, K11, K12 a K15 bez konopného a ocelového lana			
Typ	Nosnost (t)	Počet kladek	Maximální průměr lana (mm)
K 10 / 0,5t	0,5	1	25
K 11 / 1t	1	2	25
K 11 / 2t	2	2	26
K 12 / 0,3t	0,3	3	10
K 15 / 1t	1	1	12,5
K 15 / 2t	2	1	12,5
K 15 / 4t	4	1	20
K 15 / 6t	6	1	20

K 10, K 11, K 12 - pro textilní lana, K 15 - pro ocelová lana

Zednické kladky Z500		
Typ	Typ závěsu	Provedení
Z 500/A	háček	S háčkem bez krytu
Z 500/B	oko	S okem bez krytu
Z 500/C	háček	S háčkem a krytem
Z 500/D	oko	S okem a krytem
Z 500/E	řetěz	S řetízkiem
Z 500/F	háček	S háčkem a odklopnou bočnicí
Z 501	lano - háček	Samostatné konopné lano s háčkem, délka 20 m



Technické parametry modelu DSRB

Model	Číslo výrobku	Zatřídění do skupiny FEM/ISO	Zatížení lana kg		Průměr lana mm
			90°	180°	
DSRB S 90/4	033447103	2m/M5	700	500	3-4
DSRB S 90/6	033447413	1Dm/M1	700	500	5-6
DSRB S 145/7	033447106	1 Am/M4	1.100	800	7
DSRB S 185/8	033447107	2m/M5	2.300	1.630	8
DSRB S 270/12	033447111	2m/M5	2.500	1.800	9-12
DSRB S 400/16	033447113	3m/M6	5.000	3.800	13-16
DSRB S 490/20	033447115	3m/M6	8.000	6.000	20

Model	DSRB S 90/4	DSRB S 90/6	DSRB S 145/7	DSRB S 185/8	DSRB S 270/12	DSRB S 400/16	DSRB S 490/20
B	85	85	125	138	191	302	313
C	90	90	160	195	290	430	580
Ø D	90	90	145	185	270	400	490
Ø D1	20	25	25	30	40	50	65
Ø Dm	80	78	126	160	246	368	450
E	62	62	88	106	138	212	220
H	134	134	224	273	407	612	694
K	65	65	110	135	202	310	340
L	120	120	200	245	360	530	650
Ø M/M1	9/9	9/9	11,5/13	13,5/15	18/20	26/30	34/40
S	4	6	6	8	10	15	16

Na veškerý dodávaný a výrobní sortiment, provádíme veškerý potřebný servis a opravy, včetně revize ZZ

Rychloběžná směrová kladka Interforst LR 240E

- nízká hmotnost díky slitině hliníku
- přesné vedení lana díky hluboké lanové drážce
- jednoduchý uzávěr
- šroub uzávěru s pojistkou proti ztrátě
- trvale mazané kuličkové ložisko
- materiál odolný vůči korozi
- ocelová rolna s vysokozátěžovým ložiskem
- vhodná rovněž k použití jako rychloběžná kladka v lanovkovém provozu
- šetří lano díky velkému průměru kladky



Model	Přípustná tažná síla daN	Průměr kladky	Max. průměr lana	Hmotnost
LR 240E	10.000	240 mm	16 mm	10,8 kg



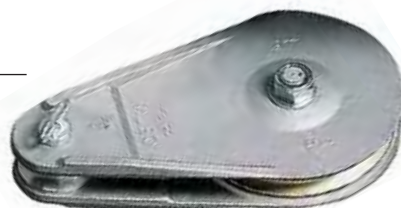
Hliníkové směrové kladky

- jednoduchý a bezpečný uzávěr
- lano lze vkládat při visící kladce
- místo pro silné kulaté smyčky
- lité hliníkové pouzdro
- ocelová rolna

Označení	R 80	R 140
Přípustná tažná síla daN	2.000	4.000
Průměr kladky	80 mm	140 mm
Hmotnost	1 kg	2,7 kg

Rychloběžná směrová kladka LR 140, LR 160E

- otevírací bočnice z litého hliníku
- ocelová rolna
- velmi kvalitní ložisko kladky
- otvírání a zavírání pomocí páčkového uzávěru
- speciálně pro rychloběžná lana
- tvrzená (vratné lano pro lanovku)



Model	Přípustná tažná síla daN	Průměr kladky	Max. Ø lana	Hmotnost
LR 140	4.000	140 mm	14 mm	2,1 kg
LR 160 E/12	6.000	160 mm	12 mm	4,5 kg
LR 160 E/16	6.000	160 mm	16 mm	4,3 kg

Lanové kladky LT

- pouzdro (kryt) z velmi pevného legovaného hliníku
- vysoká odolnost proti zlomu při nepatrné hmotnosti
- rolna kladka ze speciální umělé hmoty
- jednoduché zavěšení lana

Pouze při nasazení ručních lanových navijáků



Nejprodávanější směrová kladka ve Švýcarsku (Švýcarský kvalitní výrobek)



Označení	LT blau	LT rot
Užitné zatížení daN	1000	1300
Ø kladky	100 mm	198 mm
Max. Ø lana	11,4 mm	14 mm
Hmotnost	1 kg	4 kg





**Nejvíce
prodávané**

Směrové kladky

- s otevírací bočnicí
- ocelová galvanicky pozinkovaná kladka s kuličkovými ložisky
- bočnice s očky s umělohmotnou vrstvou
- vložení lana snadno přes otevřenou bočnici

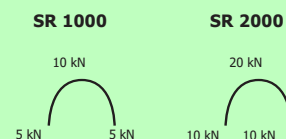


Označení	SRL-B 10	SRL-IF 14	SRL-IF 16
Tažná síla / daN	3.000	5.000	10.000
Průměr kladky	100 mm	140 mm	160 mm
Šířka kladky	17 mm	17 mm	22 mm
Max. průměr lana	15 mm	14 mm	16 mm
Hmotnost	1,95 kg	4,3 kg	9 kg

SR 1000, SR 2000

Směrová kladka s otevírací bočnicí

- s otevírací bočnicí
- oběžná kladka z oceli pozinkovaná
- ocelová galvanicky pozinkovaná kladka
- s kuličkovými ložisky a šroubovým uzávěrem
- pro malé lanové navijáky, vyklízení slabého dříví, montážní kladka a stahovák stromů



Spojovací třmen TYP B

Spojovací třmen	Typ B	Nosnost	4750kg
Spojovací třmen	Typ B	Nosnost	6500kg
Spojovací třmen	Typ B	Nosnost	8500kg



Model	Přípust. taž. síla daN	Průměr kladky	Šířka kladky	Max. prům. lana	Hmotnost
SR 1000	1.000	90 mm	24 mm	10 mm	1,0 kg
SR 2000	2.000	130 mm	24 mm	14 mm	1,8 kg



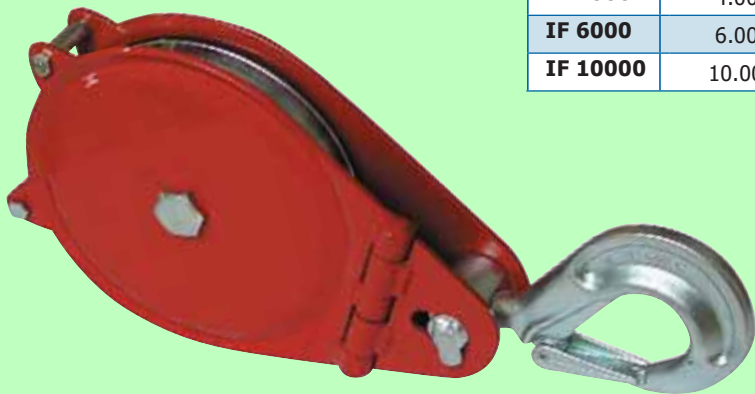
Na veškerý dodávaný a výrobní sortiment, provádíme veškerý potřebný servis a opravy, včetně revize ZZ

Směrová kladka s hákem Nicroman

- s otevírací bočnicí
- jednoduché vkládání lana díky sklopnému mechanismu
- otočný hák
- ocelová galvanicky pozinkovaná kladka
- s kuličkovými ložisky
- ideální pro práci s traktorovým bubnovým navijákem do 6 t



Model	Přípust. taž. síla daN	Průměr kladky	Šířka kladky	Max. prům. lana	Hmotnost
IF 4000	4.000	160 mm	24 mm	10 mm	5,7 kg
IF 6000	6.000	190 mm	30 mm	12 mm	6,9 kg
IF 10000	10.000	222 mm	38 mm	14 mm	13,0 kg



Směrová kladka otevřená

- pro navijáková lana k přibližování v hustých porostech
- ocelová kladka s kuličkovým ložiskem, galvanicky pozinkovaná
- třmen pro upevnění textilního úvazku na strom
- lano lze vkládat přímo

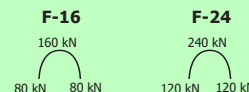


Označení	PRO 10	PRO 14	PRO 16
Přípust. taž. síla daN	2.500	5.000	8.000
Ø kladky	100 mm	140 mm	160 mm
max. Ø lana	10 mm	14 mm	16 mm
Hmotnost	3,2 kg	5,8 kg	7,5 kg

Směrová kladka F-16, F-24

Speciální pro 8-tunové lanové navijáky

- oběžná kladka z oceli
- s otevírací bočnicí
- čep se šroubem a jištěním
- přidržovací nos pro zajištění kulaté smyčky



Model	F-16	F-24
Přípust. taž. síla	16.000 daN	24.000 daN
Ø kladky	160 mm	236 mm
max. Ø lana	16 mm	max 20 mm
Hmotnost	10,5 kg	19,3 kg



Spojovací článek

- U10 pro směrové kladky PRO 10
- U13 pro směrové kladky PRO 14/16

