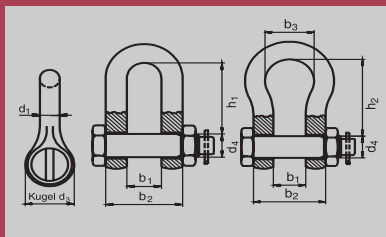


## Vysokopevnostní montážní třmeny



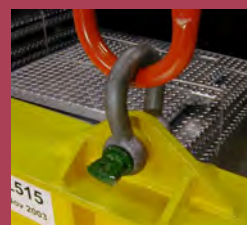
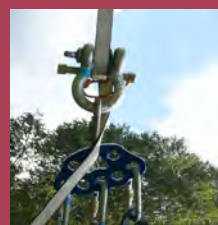
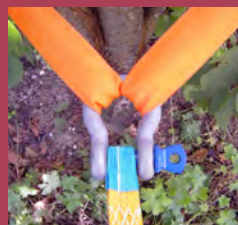
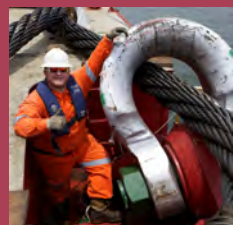
Typ A

Typ B

Typ C

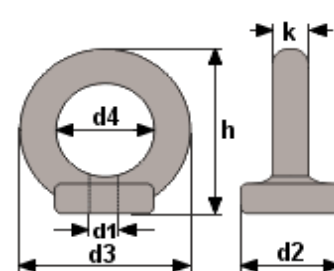
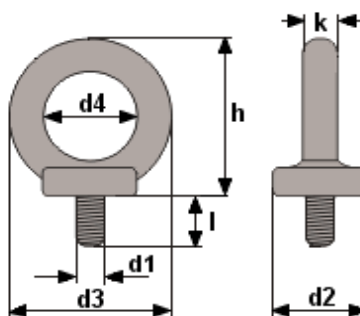
Typ D

Jm. velikost	5/16	3/8	7/16	1/2	5/8	3/4	7/8	1	1 1/8	1 1/4	1 3/8	1 1/2	1 3/4	2	2 1/2	3	3 1/2	4
Už. nosnost kg	750	1000	1500	2000	3250	4750	6500	8500	9500	12000	13500	17000	25000	35000	55000	85000	120000	150000
d1	mm 8	10	11	13	16	19	22	25	29	32	35	38	44	51	63	76	89	102
d3	mm 21	26	28	30	42	48	57	62	69	78	86	94	112	135	152	165	203	229
d4	mm 10	12	14	16	20	22	25	30	33	36	39	42	52	57	70	82	95	108
b1	mm 13	16	18	21	27	32	36	43	46	52	57	60	73	83	106	127	146	165
b2	mm 29	36	40	47	59	70	80	93	104	116	127	136	161	185	232	279	324	469
b3	mm 21	26	29	33	43	51	58	68	74	82	92	98	127	146	184	190	-	-
h1	mm 26	31	36	41	51	60	71	81	90	100	113	124	146	171	203	216	267	305
h2	mm 31	36	42	48	60	71	84	95	108	119	133	146	178	197	267	330	381	432



DIN 580

DIN 582

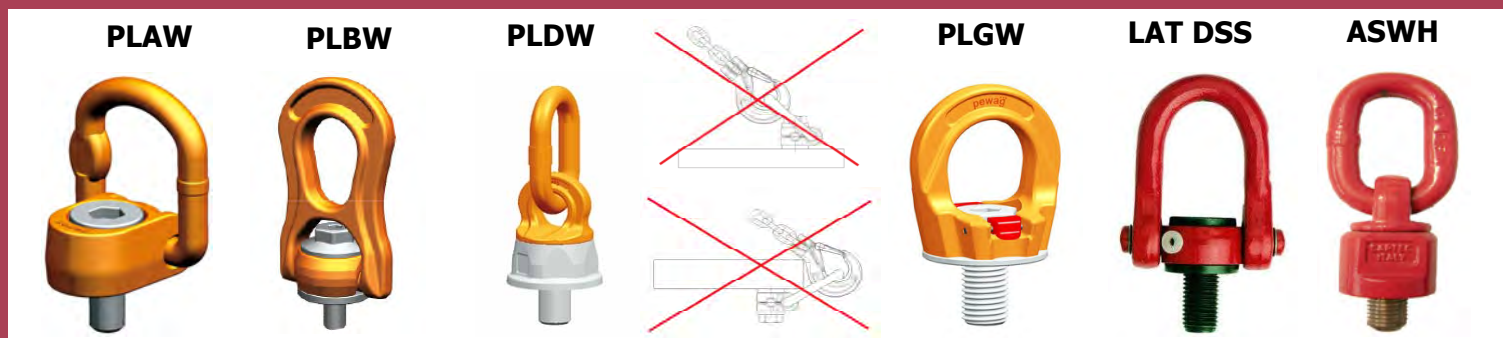


Závěsné šrouby DIN 580

Závěsné matice DIN 582

DIN 580 - šroub s okem		závit mm	Nosnost (kg)	Nosn. 2 bodů 0°-45° (kg)	Rozměry (mm)						
DIN 582 - matice s okem					d1	d2	d3	d4	h	k	l
DIN 580	DIN 582	M 6	70	50	M6	20	36	20	36	8	13
DIN 580	DIN 582	M 8	140	100	M8	20	36	20	36	8	13
DIN 580	DIN 582	M 10	230	170	M10	25	45	25	45	10	17
DIN 580	DIN 582	M 12	340	240	M12	30	54	30	53	12	20
DIN 580	DIN 582	M 16	700	500	M16	35	63	35	62	14	27
DIN 580	DIN 582	M 20	1200	860	M20	40	72	40	71	16	30
DIN 580	DIN 582	M 24	1800	1290	M24	50	90	50	90	20	36
DIN 580	DIN 582	M 30	3600	2300	M30	65	108	60	109	24	45
DIN 580	DIN 582	M 36	5100	3700	M36	75	126	70	128	28	54
DIN 580	DIN 582	M 42	7000	5000	M42	85	144	80	147	32	63
DIN 580	DIN 582	M 48	8600	6100	M48	100	166	90	168	38	68
DIN 580	DIN 582	M 56	11500	8300	M56	110	184	100	187	42	78
DIN 580	DIN 582	M 64	16000	11000	M64	120	206	110	208	48	90
DIN 580	DIN 582	M 100	38000	27000	M100	190	330	180	330	75	130

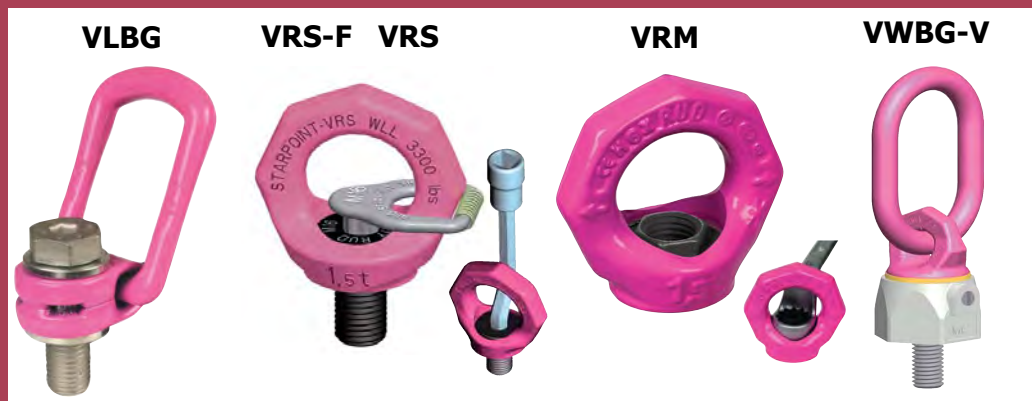
## Šroubovací oka - otočná



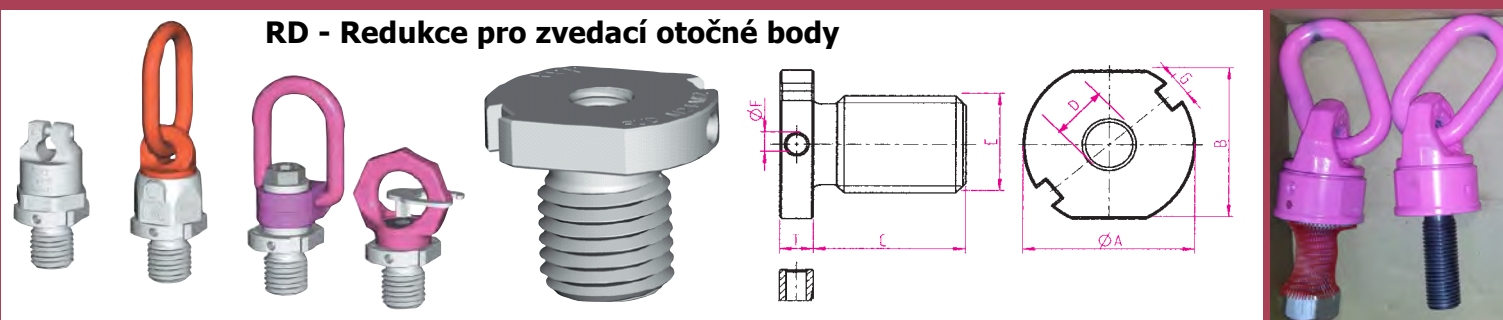
## Šroubovací oka - pevná



## Šroubovací oka - otočná



## Šroubovací oka - redukce



## Navařovací body



Oko-hák

## Napínáky DIN 1480

Oko-oko



Hák-hák

Navařovací



Závit		M6	M8	M10	M12	M14	M16	M20	M22	M24	M30	M33	M36	M39	M42	M48
Délka matice	mm	110	110	125	125	140	170	200	220	255	255	295	295	330	330	355
Rozpínání	mm	80	75	85	80	90	110	130	145	170	160	180	180	200	200	195
Nosnost	kg	225	400	650	900	1300	1750	2700	3300	3900	6200	7000	9100	9600	12500	16500

## System SK - Otočná izolační spojka s ochrannou izolací až 1000 V

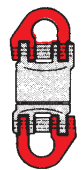
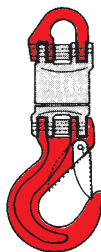
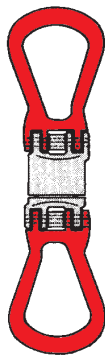
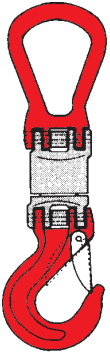
SK oko-hák

SK oko-oko

SK spojka-hák

SK spojka-oko

SK spojka-spojka



Typ 870  
se závěsným  
článkem a hákem

Typ 871  
se 2 závěsnými  
články

Typ 872  
se spojkovým článkem  
a hákem

Typ 873  
se spojkovým článkem  
a závěsným článkem

Typ 874  
se 2 spojkovými  
články