

nosnost	dosavadní Ø řetězů	Ø řetězů Winner Pro
4 250	10	8
7 100	13	10
11 200	16	13

nosnost	dosavadní hmotnost řetězu	Winner Pro hmotnost řetězů	% redukce
4 250	16,60	11,80	29 %
7 100	28,53	19,19	33 %
11 200	43,61	34,10	22 %

O rozměr menší v porovnání se závěsy třídy G8 a G10, použitelný pro mnoho oblastí, čímž je efektivnější.

Patentovaný materiál s optimální pevností a houževnatostí jak při vysokých, tak i nízkých teplotách.

Nová generace řetězových úvazků - G12 Winner Pro

Přednosti závěsu G12 Winner Pro

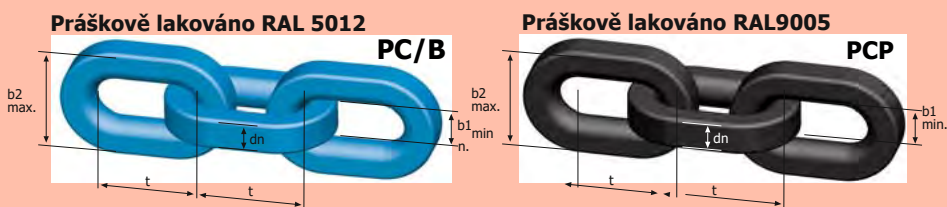
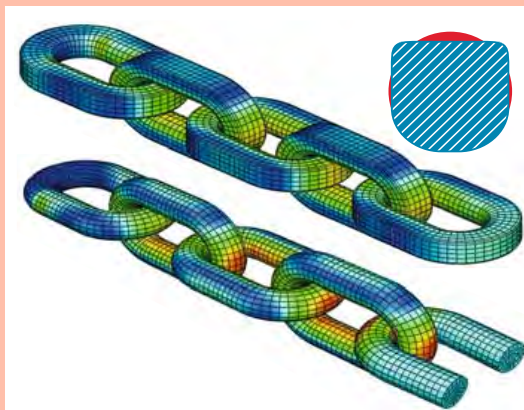
Inteligentní profil – díky inteligentnímu použití materiálu byly výrazně zlepšeny u tétoho průřezu vlastnosti řetězu (jako např. únavová pevnost a tuhost v ohybu) oproti běžnému řetězu z kruhové oceli.

K dosažení nejlepší možné technické funkčnosti bylo optimalizováno použití materiálu u efektivní oblasti (modře vyznačená plocha) a v méně podstatné oblasti naproti tomu zredukováno (červeně vyznačená plocha).

Optimální tuhost v ohybu – modul průřezu, který je důležitý pro prevenci nežádoucího prohnutí, je u profilového řetězu o 16 % vyšší v porovnání s řetězem z kruhové oceli o stejném průměru, přičemž je maximální napětí v řetězu redukováno (ne červeně vyznačené oblasti).

Delší životnost díky vyšší pevnosti a menšímu opotřebení.

Označení (typ řetězu)	průměr řetězu (mm)	běžná dodávaná délka (m)	rozteč t [mm]	vnitřní šířka b1 (mm)	vnější šířka b2 (mm)	nosnost [kg]	zatížení na mezi pevnosti [kN]	hmotnost [kg/m]
WINPRO 7	7	50	22	10	26	2 360	92,60	1,28
WINPRO 8	8	50	25	11	29	3 000	118,00	1,64
WINPRO 10	10	50	33	14	37	5 000	196,00	2,66
WINPRO 13	13	50	41	19	50	8 000	314,00	4,59



Možnost výroby jakýchkoliv délek dle požadavku



TABULKA NOSNOSTÍ VYSOKOPEVNOSTNÍCH ŘETĚZOVÝCH ÚVAZKŮ tř. 8 tř. 10 tř. 12

Bezpečnostní faktor	1 pramenné řetězy		2 pramenné řetězy				3 a 4 pramenné řetězy		věncové řetězy		smyčkové řetězy pevné (spojené)		smyčkové řetězy vložené v oko	
	1	0,81	do 45°	45°-60°	do 45°	45°-60°	do 45°	45°-60°	2	1,6	do 45°	do 45°	do 45°	do 45°
4			1,4	1	1,2	0,8	2,1	1,5			1,4	2,1	1,1	1,7
Úhel sklonu														
Faktor zatížení														
Pevnost tř.	pr. řetězu	NOSNOST (Kg)	NOSNOST (Kg)				NOSNOST (Kg)		NOSNOST (Kg)		NOSNOST (Kg)			
Pevnostní třída 80 (tř. 8)	5	800 640	1 120 800	800 640	1 600 1 200	1 250 900	1 600 1 180	1 600 1 250	1 600 1 250	1 120 1 600	880 1 360	1 120 1 600	1 120 1 600	1 120 1 600
	6	1 120 900	1 600 1 200	1 250 900	1 600 1 200	2 240 1 700	2 360 1 700	2 240 1 800	2 240 1 800	1 600 2 360	1 232 1 960	1 600 2 360	1 600 2 360	1 600 2 360
	7	1 500 1 200	2 120 1 500	1 700 1 200	2 240 1 600	3 150 2 240	3 150 2 240	3 000 2 500	3 000 2 500	2 120 3 150	1 650 1 950	2 120 3 150	2 120 3 150	2 120 3 150
	8	2 000 1 600	2 800 2 000	2 240 1 600	3 550 2 500	4 250 3 000	4 250 3 000	4 000 3 150	4 000 3 150	2 800 4 250	2 800 3 400	2 800 4 250	2 800 4 250	2 800 4 250
	10	3 150 2 500	4 250 3 150	3 550 2 500	6 700 4 750	6 700 4 750	6 700 4 750	6 300 5 000	6 300 5 000	4 250 6 700	3 460 5 350	4 250 6 700	4 250 6 700	4 250 6 700
	13	5 300 4 250	7 500 5 300	5 900 4 250	11 200 8 000	11 200 8 000	11 200 8 000	10 600 8 500	10 600 8 500	7 500 11 200	5 830 9 100	7 500 11 200	7 500 11 200	7 500 11 200
	16	8 000 6 300	11 200 8 000	9 000 6 300	17 000 11 800	17 000 11 800	17 000 11 800	16 000 12 500	16 000 12 500	11 200 17 000	8 800 13 600	11 200 17 000	11 200 17 000	11 200 17 000
	18	10 000 8 000	14 000 10 000	12 000 8 000	21 000 15 000	21 000 15 000	21 000 15 000	20 000 16 000	20 000 16 000	14 000 21 000	11 000 17 000	14 000 21 000	14 000 21 000	14 000 21 000
	19	11 200 8 950	16 000 11 200	12 500 8 950	23 600 17 000	23 600 17 000	23 600 17 000	22 400 18 000	22 400 18 000	16 000 23 600	12 300 19 000	16 000 23 600	16 000 23 600	16 000 23 600
	20	12 500 10 000	17 500 12 500	15 000 10 000	26 500 18 750	26 500 18 750	26 500 18 750	25 000 20 000	25 000 20 000	17 500 26 250	13 750 21 250	17 500 26 250	17 500 26 250	17 500 26 250
22	15 000 12 000	21 200 15 000	17 000 12 000	31 500 22 400	31 500 22 400	31 500 22 400	30 000 23 600	30 000 23 600	21 200 31 500	16 500 25 500	21 200 31 500	21 200 31 500	21 200 31 500	
26	21 200 16 950	30 000 21 200	23 700 16 950	45 000 31 500	45 000 31 500	45 000 31 500	42 000 33 500	42 000 33 500	30 000 45 000	23 300 36 000	30 000 45 000	30 000 45 000	30 000 45 000	
32	31 500 25 200	45 000 31 500	35 200 25 200	67 000 47 500	67 000 47 500	67 000 47 500	63 000 50 000	63 000 50 000	45 000 67 000	34 600 53 500	45 000 67 000	45 000 67 000	45 000 67 000	
Pevnostní třída 100 (tř. 10)	5	1 000 800	1 400 1 000	1 120 800	2 000 1 500	2 000 1 500	2 000 1 600	1 600 2 000	1 600 2 000	1 100 1 700	1 400 1 000	1 400 1 000	1 400 1 000	1 400 1 000
	6	1 400 1 120	2 000 1 400	1 600 1 120	3 000 2 120	3 000 2 120	3 000 2 120	2 800 2 240	2 800 2 240	1 500 2 400	1 960 1 400	1 960 1 400	1 960 1 400	1 960 1 400
	7	1 900 1 500	2 650 1 900	2 120 1 500	4 000 2 800	4 000 2 800	4 000 2 800	3 800 3 000	3 800 3 000	2 650 4 000	2 100 3 200	2 650 4 000	2 650 4 000	2 650 4 000
	8	2 500 2 000	3 550 2 500	2 008 2 000	5 300 3 750	5 300 3 750	5 300 3 750	5 000 4 000	5 000 4 000	3 550 5 300	2 750 4 200	3 550 5 300	3 550 5 300	3 550 5 300
	10	4 000 3 150	5 600 4 000	4 250 3 150	8 000 6 000	8 000 6 000	8 000 6 000	8 000 6 300	8 000 6 300	5 600 8 000	4 400 6 800	5 600 8 000	5 600 8 000	5 600 8 000
	13	6 700 5 300	9 500 6 700	7 500 5 300	14 000 10 000	14 000 10 000	14 000 10 000	13 400 10 600	13 400 10 600	9 500 14 000	7 400 11 390	9 500 14 000	9 500 14 000	9 500 14 000
	16	10 000 8 000	14 000 10 000	11 200 8 000	21 200 15 000	21 200 15 000	21 200 15 000	20 000 16 000	20 000 16 000	14 000 21 200	11 000 17 000	14 000 21 200	14 000 21 200	14 000 21 200
	19	14 000 11 200	20 000 14 000	16 000 11 200	30 000 21 200	30 000 21 200	30 000 21 200	28 000 24 000	28 000 24 000	20 000 30 000	15 400 23 800	20 000 30 000	20 000 30 000	20 000 30 000
20	16 000 12 800	22 400 16 000	19 400 12 800	33 600 24 000	33 600 24 000	33 600 24 000	32 000 25 600	32 000 25 600	22 400 33 600	17 600 27 200	22 400 33 600	22 400 33 600	22 400 33 600	
22	19 000 15 000	26 500 19 000	21 200 15 000	40 000 28 000	40 000 28 000	40 000 28 000	38 000 30 000	38 000 30 000	26 500 40 000	20 900 32 300	26 500 40 000	26 500 40 000	26 500 40 000	
Pevnostní třída 120 (tř. 12)	7	2 360 1 900	3 350 2 360	2 650 1 900	5 000 3 550	5 000 3 550	5 000 3 550	4 700 3 750	4 700 3 750	3 350 5 000	2 600 4 000	3 350 5 000	3 350 5 000	3 350 5 000
	8	3 000 2 360	4 250 3 000	3 350 2 360	6 300 4 500	6 300 4 500	6 300 4 500	6 000 4 750	6 000 4 750	4 250 6 300	3 300 5 100	4 250 6 300	4 250 6 300	4 250 6 300
	10	5 000 4 000	7 100 5 000	5 600 4 000	10 600 7 500	10 600 7 500	10 600 7 500	10 000 8 000	10 000 8 000	7 100 10 600	5 500 8 500	7 100 10 600	7 100 10 600	7 100 10 600
	13	8 000 6 300	11 200 8 000	9 000 6 300	17 000 11 800	17 000 11 800	17 000 11 800	16 000 12 500	16 000 12 500	11 200 17 000	8 800 13 600	11 200 17 000	11 200 17 000	11 200 17 000



Typ č.1

Typ č.1

Šroubovací stavitelná sestava s ráčnou a zkracovacím hákem

Typové označení	Max. povolená tažná síla	Doporučená tažná síla	Průměr řetězu
1W8-ŘNO 6/m/m	2200 daN	550 daN	6 mm
1W8-ŘNO 8/m/m	4000 daN	1000 daN	8 mm
1W8-ŘNO 10/m/m	6300 daN	1575 daN	10 mm
1W8-ŘNO 13/m/m	10600 daN	1500 daN	13 mm
1W8-ŘNO 16/m/m	16000 daN	2400 daN	16 mm

Typ č.2

Šroubovací stavitelná sestava s ráčnou a zkracovacím hákem

Typové označení	Max. povolená tažná síla	Doporučená tažná síla	Průměr řetězu
1W8-ŘNH 6/m	2200 daN	550 daN	6 mm
1W8-ŘNH 8/m	4000 daN	1000 daN	8 mm
1W8-ŘNH 10/m	6300 daN	1575 daN	10 mm
1W8-ŘNH 13/m	10600 daN	1500 daN	13 mm
1W8-ŘNH 16/m	16000 daN	2400 daN	16 mm

Typ č.2



Upínání nákladu pomocí řetězových sestav ŘNO a ŘNH



ŘNH - Řetězová ráčna s hákem



ŘNO - Řetězová ráčna s okem

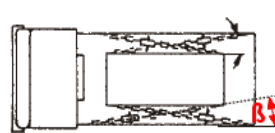
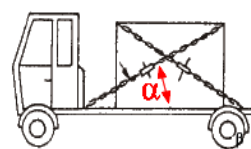


ŘNH

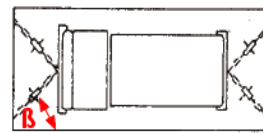
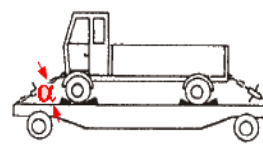
Řetězová ráčna s hákem

TABULKA POVOLENÝCH HMOTNOSTÍ NÁKLADU

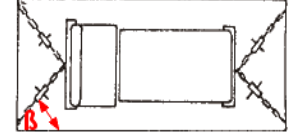
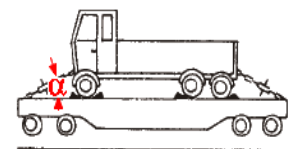
Druhy upínání přepravovaného břemene na vozidle



Nákladní vozidlo



Nákladní přívěs (trailer)



Železniční nákladní vagon

Maximální dovolený tah

Typ nákladu / Maximální dovolená hmotnost nákladu při použití dvou párů stahovacích řetězů - ve směru a proti směru jízdy při dodržení úhlů: $\alpha = 20^\circ - 55^\circ$, $\beta = 10^\circ - 45^\circ$

daN	t	Kolová motorová voz.		Kolová motorová voz.		Kolová motorová voz.	
		Pevný náklad	Pevný náklad	Pevný náklad	Pevný náklad	Pevný náklad	Pevný náklad
4 000	4,0	2800 kg	4800 kg	8500 kg	13000 kg	15000 kg	25000 kg
6 300	6,3	4500 kg	7600 kg	15000 kg	25000 kg	24000 kg	33000 kg
10 600	10,6	7000 kg	12000 kg	22000 kg	50000 kg	40000 kg	66000 kg



ŘNO

Řetězová ráčna s okem